



POR UN CHILE
100% RENOVABLE



ESTADÍSTICAS

SECTOR DE GENERACIÓN DE
ENERGÍA ELÉCTRICA RENOVABLE

MARZO 2026

GENERACIÓN DE ENERGÍA ELÉCTRICA

1

Figura 1: Generación de energía SEN



PARTICIPACIÓN ERNC 2026 YTD

46,3%

- La participación ERNC acumulada del año 2026, corresponde al **46,3%** de la matriz eléctrica.
- Durante marzo de 2026, la generación de energía eléctrica proveniente de fuentes ERNC alcanzó el **44,5%**.
- Con respecto al mes de marzo de 2025, la generación de energía eléctrica ERNC aumentó en un **14,1%**.



GENERACIÓN DE ENERGÍA ELÉCTRICA

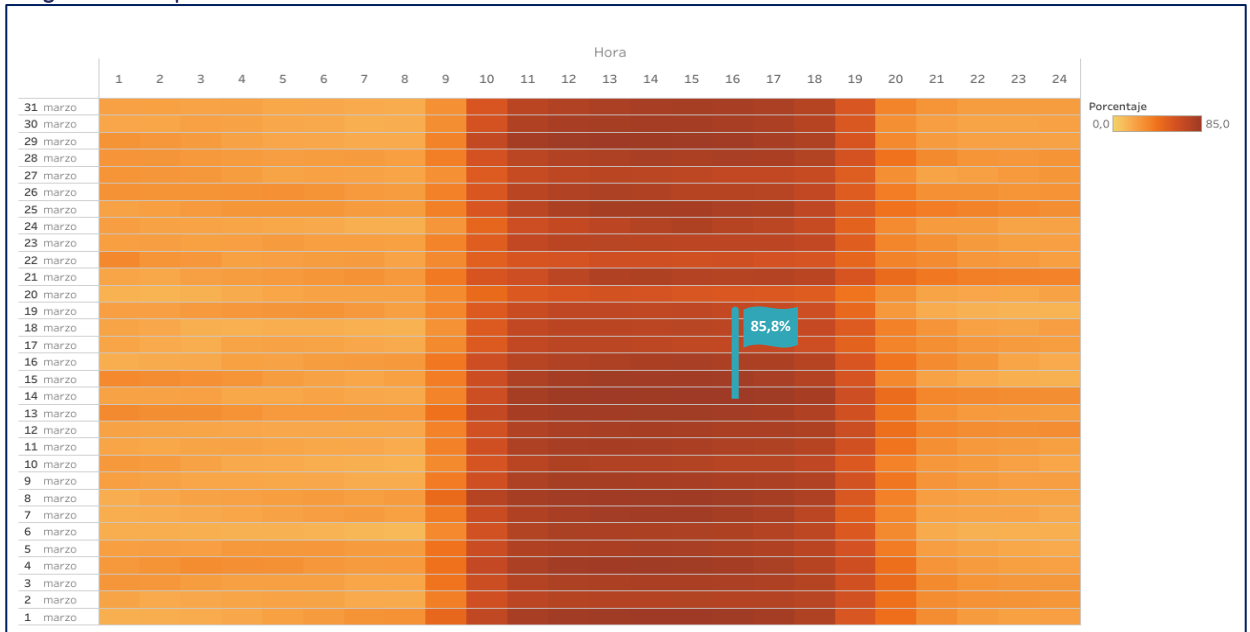
Tabla 1: Generación de energía eléctrica SEN Marzo-26

Tecnología	Energía [GWh]	Energía [%]	Variación mes anterior	Variación mismo mes año anterior	2026 YTD
ERNC	3.437	44,5%	↑ 5,4%	↑ 14,1%	46,3%
Biogás	14	0,2%	22,8%	1,6%	0,2%
Biomasa	127	1,6%	13,6%	8,7%	1,7%
Eólica	972	12,6%	4,0%	0,4%	12,9%
Geotérmica	7	0,1%	-8,2%	-33,0%	0,1%
Mini Hidráulica Pasada	202	2,6%	15,9%	13,9%	2,6%
Solar Fotovoltaica	2.115	27,4%	4,6%	22,5%	28,8%
Hidráulica Convencional	1.069	13,8%	↓ -19,5%	↓ -23,0%	17,6%
Hidráulica de Pasada	426	5,5%	-17,1%	-18,4%	7,4%
Hidráulica de Embalse	643	8,3%	-21,0%	-25,7%	10,2%
Térmica	2.918	37,7%	↑ 36,2%	↑ 2,7%	32,6%
Biogás convencional	0	0,0%	0,0%	0,0%	0,0%
Biomasa convencional	0	0,0%	0,0%	-100,0%	0,0%
Carbón	1.441	18,6%	51,9%	3,9%	14,8%
Cogeneración convencional	69	0,9%	20,2%	17,5%	0,8%
Petróleo Diésel	11	0,1%	-19,7%	-69,8%	0,2%
Fuel Oil N°6	1	0,0%	170,0%	13400,0%	0,0%
Gas Natural	1.372	17,7%	25,7%	2,6%	16,5%
PetCoke	25	0,3%	-22,1%	10,4%	0,3%
Almacenamiento	307	4,0%	↑ 32,6%	↑ 141,5%	3,5%
BESS	307	4,0%	32,6%	141,5%	3,5%
Total General	7.732	100,0%	↑ 11,0%	↑ 4,9%	100,0%

GENERACIÓN DE ENERGÍA ELÉCTRICA PARTICIPACIÓN ERNC

- Durante marzo de 2026, la máxima participación horaria ERNC alcanzó un **85,8%**, y se produjo a las 16 horas del 14 de marzo. En aquella hora, el peak de ERNC se compuso de un 79,1% de energía solar y un 15,2% de energía eólica, entre otros.

Figura 2: Participación horaria ERNC Marzo-26



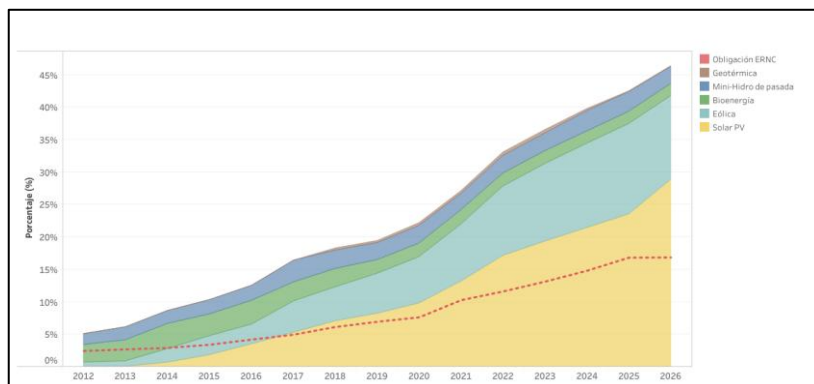
- Durante los últimos 12 meses, la máxima participación horaria de ERNC ocurrió a las 16:00 horas del 14 de marzo de 2026, cuando el **85,8%** de toda la energía eléctrica producida provino de fuentes ERNC.

- Durante 2026, la generación ERNC reconocida para el cumplimiento de la **Ley ERNC** [1] ha correspondido a un **45,9%** del total de la generación eléctrica. Para dicho periodo, la obligación exigida por la Ley ERNC corresponde al **16,8%** del total de la generación eléctrica [2].

Tabla 2: Máxima participación horaria mensual ERNC de los últimos 12 meses

Fecha	Hora	Máxima participación horaria ERNC[%]
31-03-2025	14	81,0%
03-04-2025	14	79,7%
04-05-2025	15	79,2%
29-06-2025	14	74,8%
16-07-2025	14	77,9%
24-08-2025	14	82,7%
30-09-2025	12	84,4%
06-10-2025	14	83,5%
11-11-2025	15	83,6%
15-12-2025	15	81,9%
10-01-2026	14	82,1%
28-02-2026	14	84,9%
14-03-2026	16	85,8%

Figura 3: Participación ERNC histórica Marzo-26 [1], [2]



[1] Ley 20.257 y Ley 20.698.

[2] Los valores correspondientes a las inyecciones reconocidas y obligación ERNC son estimados por ACERA, en base a la información disponible a la fecha de actualización del boletín.

RECORTES ERNC

ENERGÍA RECORTADA 2026 YTD
1.877 GWh

A marzo 2026 la energía anual de fuentes ERNC recortada ha sido 1.877 GWh que representa un aumento de un 18,0% respecto al mismo periodo del año anterior.

Figura 4: Evolución anual recortes ERNC [1], [2]

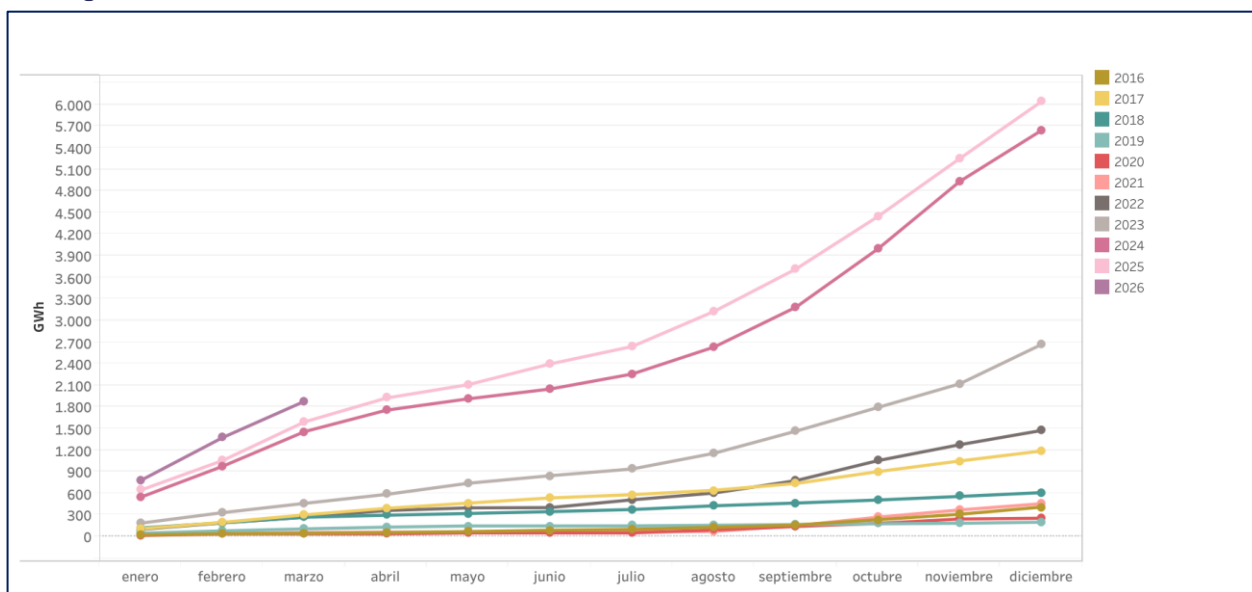
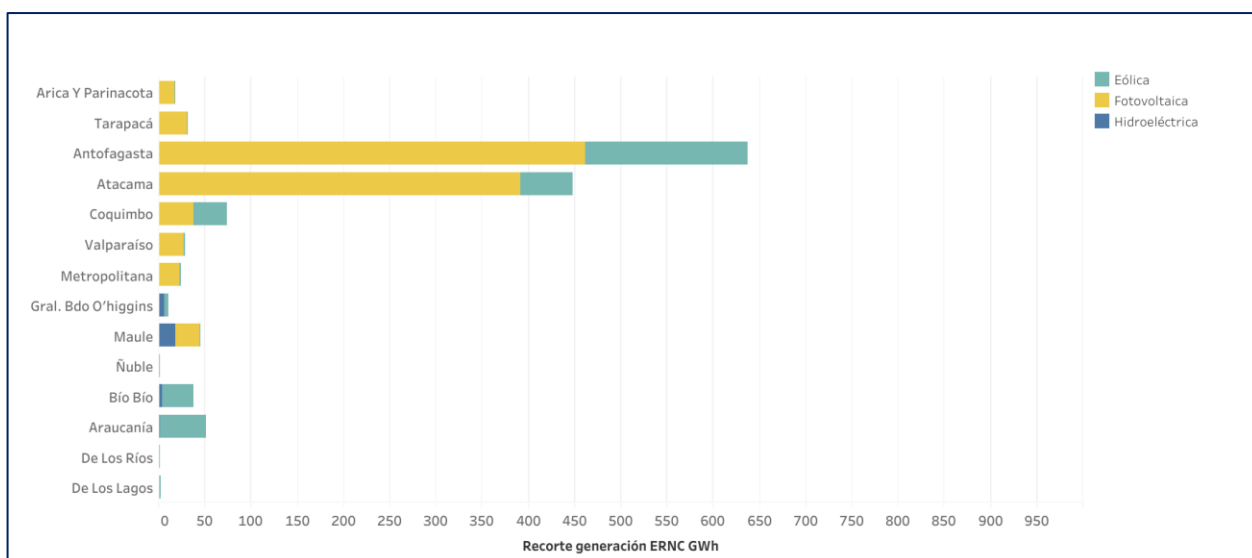


Figura 5: Recortes generación renovable por región Marzo-26 YTD [3]



[1] Recorte a marzo 2026 obtenido de Resumen Ejecutivo de Operación del 31 de marzo 2026 publicado por el Coordinador Eléctrico Nacional.

[2] Incluye recortes de generación eólica y solar fotovoltaica.

[3] A la fecha de elaboración de este reporte aún no se publica en el sitio web del Coordinador Eléctrico Nacional la información de recortes del mes de marzo 2026 que permite desagregar las reducciones ERV por región.

CAPACIDAD INSTALADA

CAPACIDAD INSTALADA ERNC 19.370 MW

El aumento de la capacidad instalada ERNC se debe al ingreso de nuevas centrales de tecnología solar fotovoltaica, aumentando en un 0,3% la capacidad ERNC respecto al mes anterior.

Figura 6: Capacidad instalada Marzo-26^{[1], [2]}

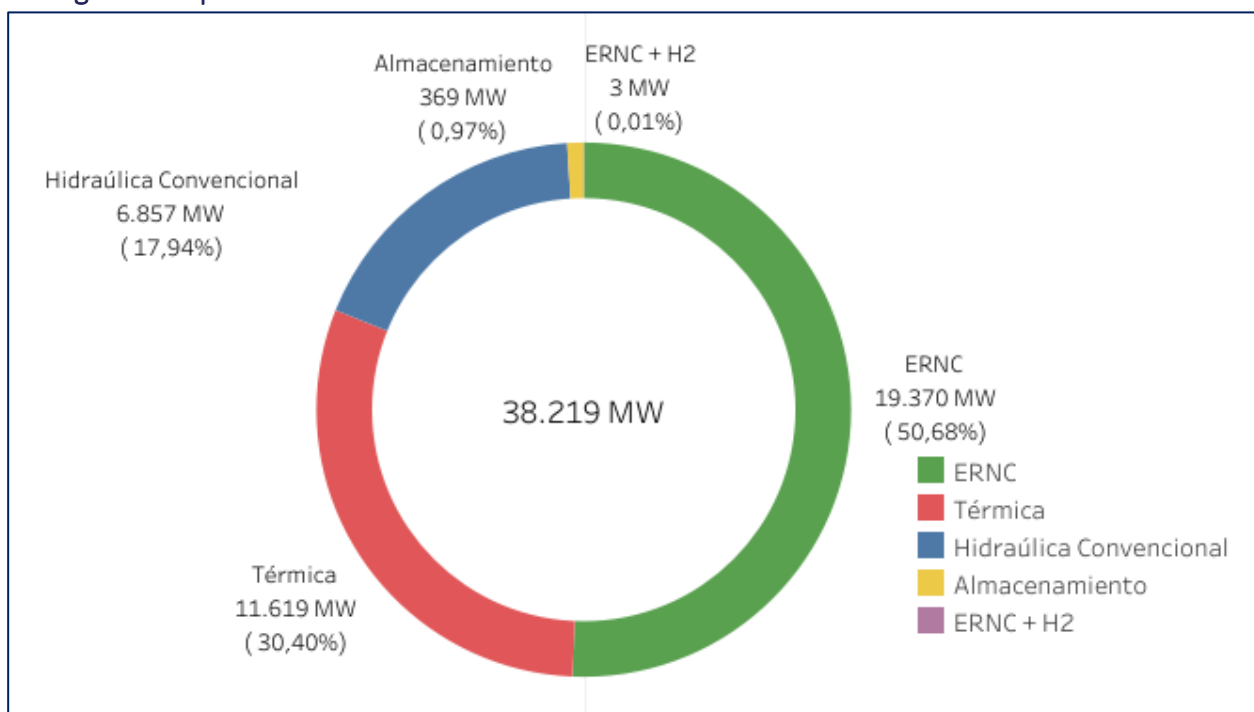
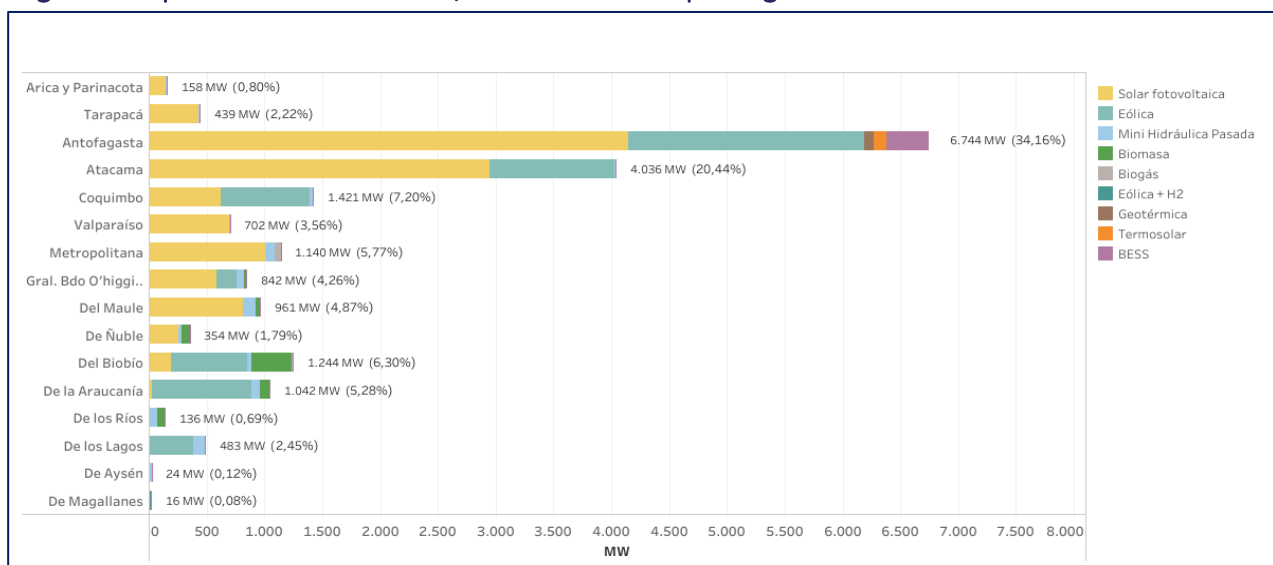


Figura 7: Capacidad instalada ERNC/Almacenamiento por región Marzo-26^{[1], [2]}



[1] Considera centrales en operación del Sistema Eléctrico Nacional, de Aysén, de Magallanes e Isla de Pascua.

[2] Solo incluye almacenamiento stand-alone.

CAPACIDAD INSTALADA

Tabla 3: Capacidad instalada Marzo-26 ^{[1], [2]}

Tecnología	Potencia Neta [MW]	Potencia Neta[%]	Variación mes anterior	Potencia Almacenamiento [MW] / Capacidad de Almacenamiento [MWh]
ERNC	19.370	50,7%	↑ 0,3%	1.262 MW / 5.318 MWh
Biogás	60	0,2%	0,0%	-
Biomasa	608	1,6%	0,0%	-
Eólica	5.972	15,6%	-0,1%	73 MW / 145 MWh
Geotérmica	83	0,2%	0,0%	-
Mini Hidráulica Pasada	662	1,7%	0,0%	-
Solar Fotovoltaica	11.876	31,1%	0,6%	1.190 MW / 5.173 MWh
Termosolar	108	0,3%	0,0%	-
Hidráulica Convencional	6.857	17,9%	→ 0,0%	60 MW / 249 MWh
Hidráulica de Embalse	3.344	8,7%	0,0%	-
Hidráulica de Pasada	3.514	9,2%	0,0%	60 MW / 249 MWh
Térmica	11.619	30,4%	→ 0,0%	-
Carbón	2.848	7,5%	0,0%	-
Cogeneración	20	0,1%	0,0%	-
Fuel Oil N°6	134	0,4%	0,0%	-
Gas Natural	4.865	12,7%	0,0%	-
Petróleo Diésel	3.717	9,7%	0,0%	-
Propano	14	0,0%	0,0%	-
Petcoke	21	0,1%	0,0%	-
Almacenamiento^[2]	369	1,0%	→ 0,0%	369 MW / 1.396 MWh
BESS	369	1,0%	0,0%	369 MW / 1.396 MWh
ERNC + H2	3	0,0%	→ 0,0%	-
Eólica + H2	3	0,0%	0,0%	-
Total General	38.219	100,0%	↑ 0,2%	1.691 MW / 6.964 MWh

[1] Considera centrales en operación del Sistema Eléctrico Nacional, de Aysén, de Magallanes e Isla de Pascua.

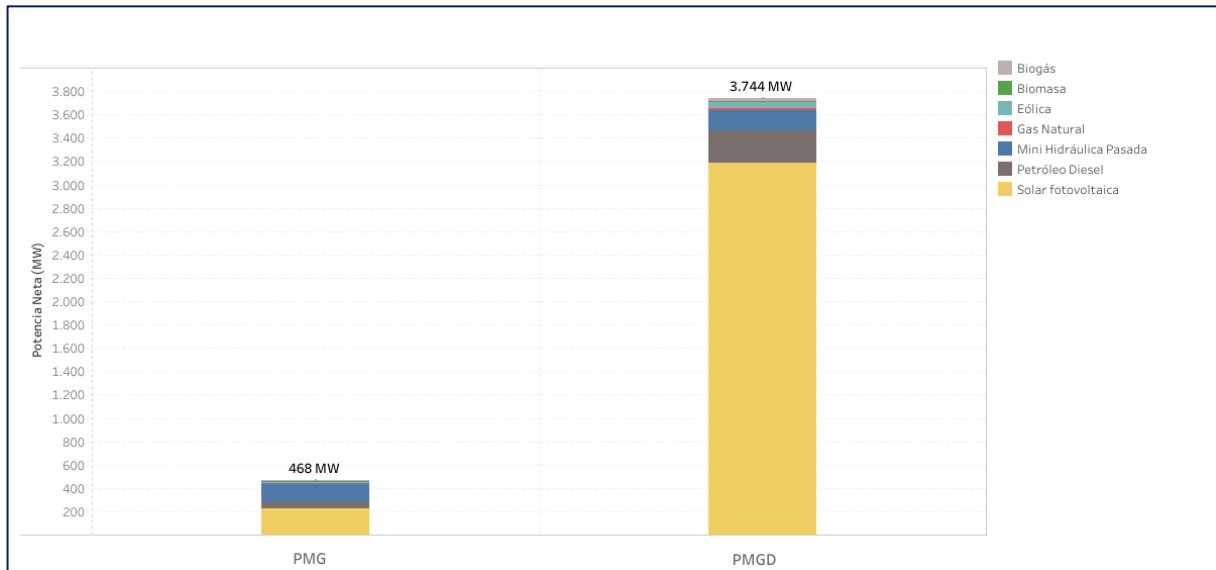
[2] Solo incluye almacenamiento stand-alone. Detalle de sistemas de almacenamiento asociado a proyectos de generación se encuentra disponible en Tabla 6.

CAPACIDAD INSTALADA GENERACIÓN DISTRIBUIDA

7

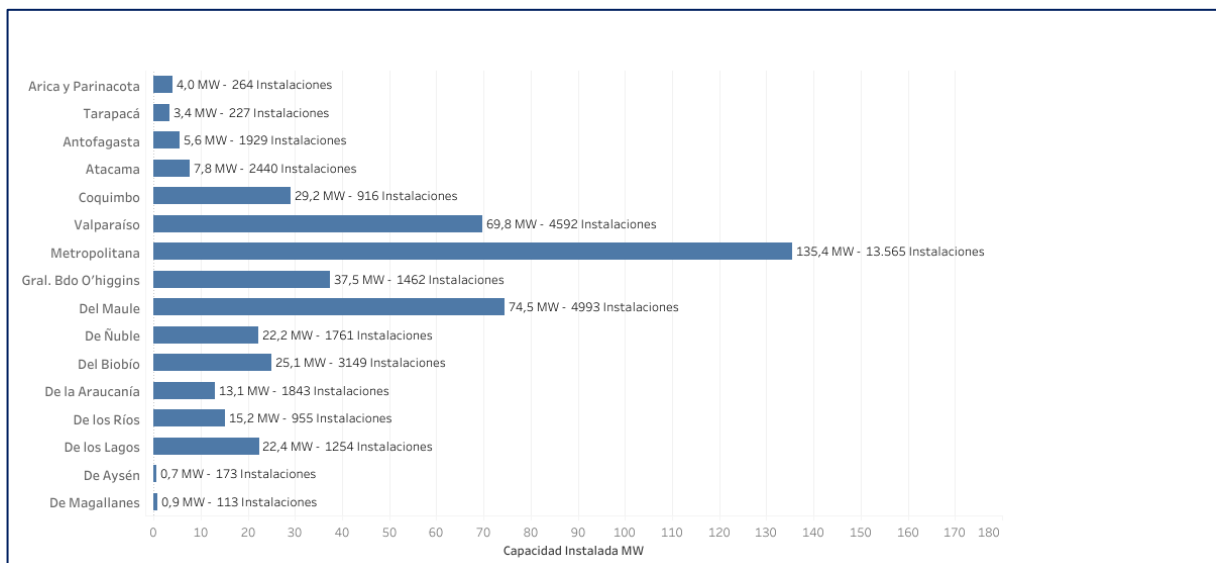
- A marzo de 2026, la capacidad instalada PMG y PMGD corresponden a **468 MW** y **3.744 MW** respectivamente.

Figura 8: Capacidad instalada PMG/PMGD Marzo-26^[1]



- A febrero de 2026, la capacidad instalada en el segmento Net Billing corresponde a **467 MW**, constituida por **39.636 instalaciones** distribuidas a lo largo de todo el país.

Figura 9: Capacidad instalada Net Billing Febrero-26^[2]



[1] Considera centrales en operación del Sistema Eléctrico Nacional, de Aysén, de Magallanes e Isla de Pascua.

[2] Incluye a todas las instalaciones inscritas ante la SEC, mediante el Trámite eléctrico TE4.

EVOLUCIÓN HISTÓRICA CAPACIDAD INSTALADA ERNC

Figura 10: Evolución capacidad instalada ERNC Marzo-26^[1]

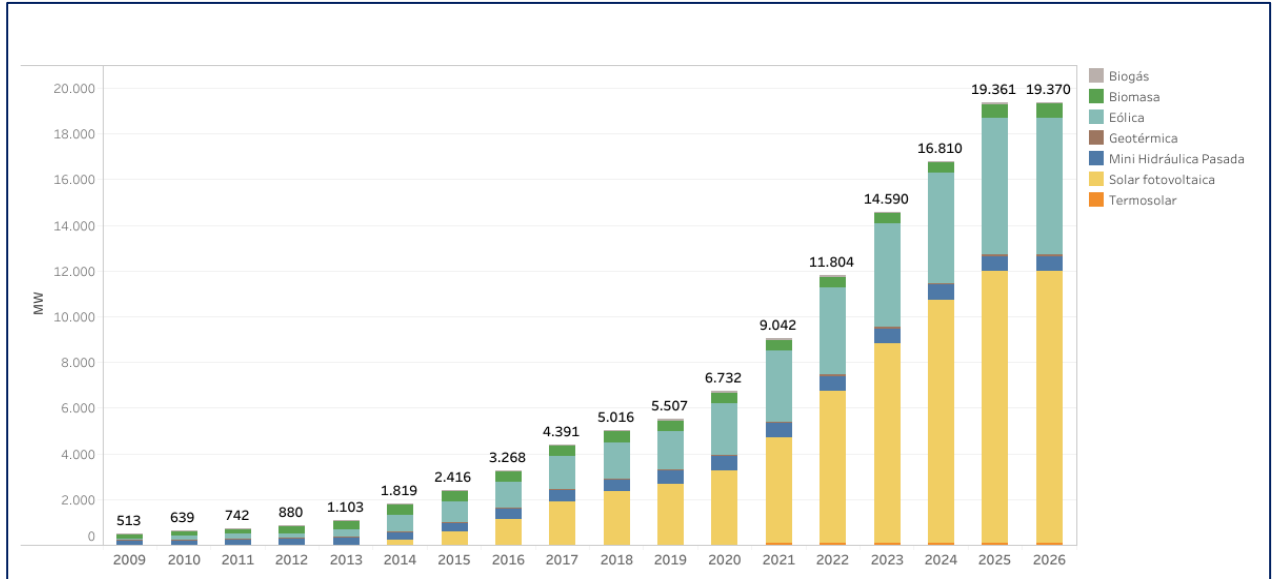


Tabla 4: Evolución capacidad instalada ERNC Marzo-26^[1]

Año	Mini Hidráulica Pasada	Solar Fotovoltaica	Bioenergía	Termosolar	Eólica	Geotérmica
2013	360	10	433	0	300	0
2014	374	224	486	0	735	0
2015	412	600	495	0	908	0
2016	494	1.121	509	0	1.144	0
2017	521	1.895	515	0	1.409	51
2018	528	2.338	516	0	1.584	51
2019	570	2.693	520	0	1.674	51
2020	595	3.278	520	0	2.292	51
2021	609	4.618	523	108	3.136	51
2022	631	6.629	523	108	3.833	83
2023	653	8.704	523	108	4.522	83
2024	659	10.560	523	108	4.823	83
2025	662	11.867	668	108	5.972	83
2026	662	11.876	668	108	5.972	83

[1] Considera centrales en operación del Sistema Eléctrico Nacional, de Aysén, de Magallanes e Isla de Pascua.



ESTATUS PROYECTOS ERNC SEGÚN GRADO DE AVANCE

9

- A marzo de 2026, la capacidad ERNC y de Sistemas de Almacenamiento en construcción alcanza los 5.477 MW. De este monto, el 67% corresponde a proyectos solares fotovoltaicos seguido por un 13% de proyectos eólicos y 13% de proyectos BESS Stand-Alone.

Tabla 5: Capacidad instalada ERNC/Almacenamiento stand-alone según avance de los proyectos Marzo-26

Tecnología	En Operación [MW]	En Pruebas [MW]	En Construcción [MW]	Aprobado [MW]	En calificación [MW]
ERNC	19.370	1.567	4.779	27.777	13.271
Biogás	60	-	3	-	-
Biomasa	608	3	-	338	-
Eólica	5.972	471	728	5.446	4.618
Geotérmica	83	-	-	-	-
Mini Hidráulica Pasada	662	16	36	-	-
Solar Fotovoltaica	11.876	1.077	3.663	18.647	6.984
Termosolar	108	-	-	240	-
Solar fotovoltaica + Eólica	-	-	348	3.106	1.669
Almacenamiento^[1]	369	748	698	6.847	4.625
BESS Stand-alone	369	748	698	6.237	4.625
LAES	-	-	-	50	-
Batería de Carnot	-	-	-	560	-
ERNC + H2	3	-	-	384	-
Eólica + H2	3	-	-	384	-
Total General	19.742	2.315	5.477	35.009	17.896

[1] Solo incluye almacenamiento stand-alone. Detalle de sistemas de almacenamiento asociado a proyectos de generación se encuentra disponible en Tabla 6.

ESTATUS PROYECTOS ALMACENAMIENTO

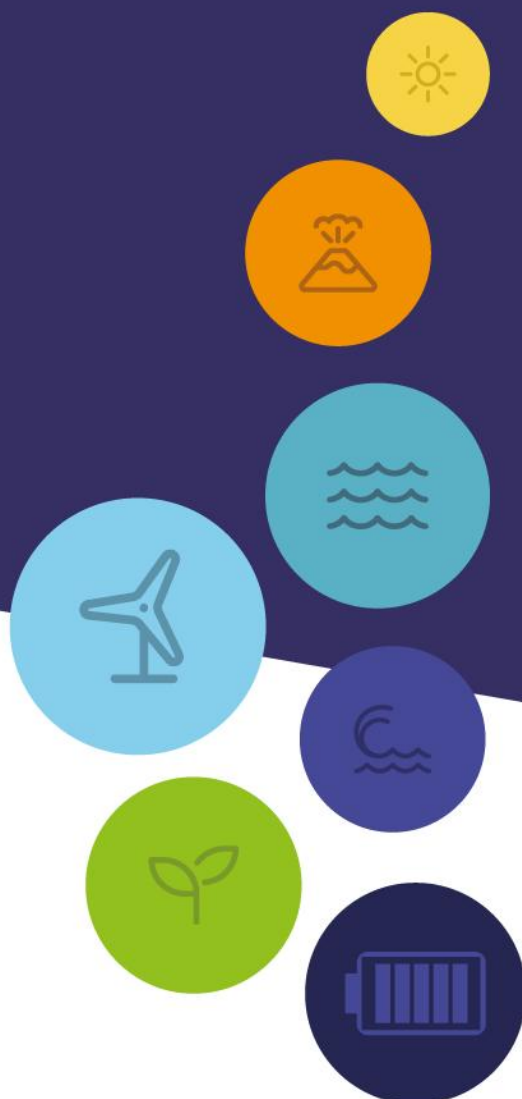
SEGÚN GRADO DE AVANCE

- A marzo de 2026, la capacidad de Sistemas de Almacenamiento en construcción alcanza los 6.385 MW con una autonomía promedio de 4,5 horas. De este monto, el 81% corresponde a hibridación de proyectos solares fotovoltaicos y el 11% a proyectos BESS Stand-Alone.

Tabla 6: Capacidad instalada de Almacenamiento según avance de los proyectos Marzo-26^[1]

Tecnología	En Operación [MW - MWh]	En Pruebas [MW - MWh]	En Construcción [MW - MWh]	Aprobado [MW]	En calificación [MW]
BESS	1.691 – 6.964	1.832 – 7.102	6.385 – 29.018	15.460	12.624
Stand-alone	369 – 1.396	748 – 2.912	698 – 3.325	6.237	4.625
Híbrido Biogás	-	-	10 – 50	-	-
Híbrido Hidroeléctrico	60 – 249	-	60 – 250	-	-
Híbrido Eólico	73 – 145	-	93 – 429	324	1.325
Híbrido Solar Fotovoltaico	1.190 – 5.173	1.084 – 4.190	5.185 – 23.604	8.342	5.548
Híbrido Solar Fotovoltaico + Eólica	-	-	340 – 1.360	557	1.126
Batería de Carnot	-	-	-	560	-
Batería de Carnot	-	-	-	560	-
LAES	-	-	-	50	-
LAES	-	-	-	50	-
Total General	1.691 – 6.964	1.832 – 7.102	6.385 – 29.018	16.070	12.624

[1] La información de energía almacenada no se encuentra disponible para todos los proyectos de los estados “En calificación” y “Aprobado”.



SÍGUENOS EN NUESTRAS **REDES SOCIALES** **Y PLATAFORMAS DE INFORMACIÓN**



www.acera.cl

 informaciones@acera.cl